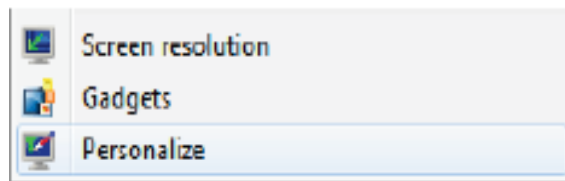


IV. SETTING WALLPAPER, THEME DAN SCHREENSAVER

A. Mengubah Wallpaper Desktop

Untuk mengubah wallpaper desktop dapat dilakukan dengan cara download wallpaper, atau :

1. Klik kanan pada desktop dan klik Personalize.



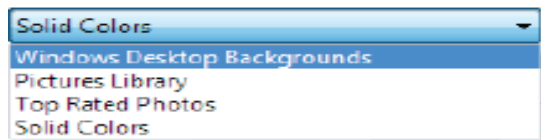
Gambar 4.1. Mengubah Wallpaper

2. Klik Desktop Background.



Gambar 4.2. Desktop Background

3. Pilih gambar wallpaper atau warna yang diinginkan dan tentukan lokasinya.

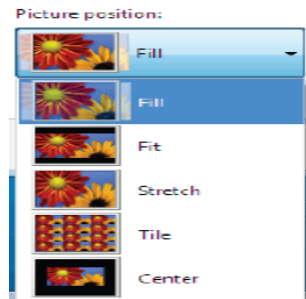


Gambar 4.3. Pilihan Desktop Background

- a. *Windows Desktop Backgrounds* : untuk menggunakan salah

satu pola background atau gambar asli dari windows 7

- b. *Pictures Library* : untuk menggunakan gambar dari perpustakaan gambar.
 - c. *Top Rated Photos* : untuk memilih gambar favorit berdasarkan rating.
 - d. *Solid Colors* : untuk menggunakan sebuah warna.
4. Klik Browser jika ingin mencari dan menggunakan gambar dari lokasi lain.
 5. Anda bisa menentukan bagaimana wallpaper terlihat



Gambar 4.4. Posisi Gambar

- a. Fill : memenuhi layar
- b. Fit : menampilkan seluruh bagian gambar
- c. Stretch : memenuhi layar, tapi bisa membuat gambar tampak buruk.
- d. Tile : mengulangi gambar sampai memenuhi layar
- e. Center : Gambar berukuran normal ditampilkan ditengah layar dengan background berwarna solid dibelakangnya.

B. Menshuffle Background Desktop

Windows 7 memiliki kemampuan asli mengacak background. Untuk mengenable pengacakan background dilakukan dengan cara :

1. Klik kanan pada desktop dan klik Personalize
2. Klik Desktop Background



Gambar 4.5. Desktop Background

3. Tentukan beberapa wallpaper yang digunakan
4. Tentukan jarak waktu antar transisi (Pilihan : anda bisa men-shuffle urutan slideshow).

Change picture every:



Gambar 4.6. Setting Desktop Background Shuffle

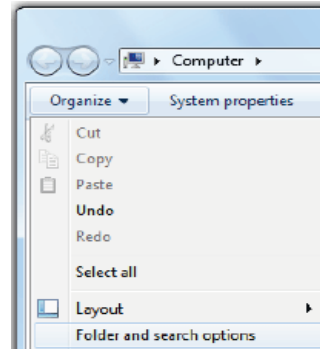
5. Klik Save Changes dan nikmati slideshownya.

C. Mengaktifkan Tema Regional Tersembunyi

Windows 7 adalah sistem operasi yang tersebar didunia dan microsoft membuat langkah yang bagus dengan menambahkan wallpaper regional ke dalamnya. Saat anda memilih setting daerah, tema yang cocok akan ditampilkan. Bagaimana mengaktifkan setting regional tersembunyi

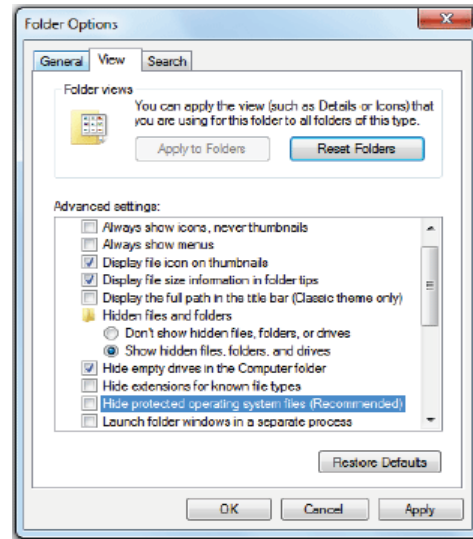
dalam windows 7, berikut langkahnya :

1. Buka *my Computer*, klik *Organize*, dan klik *Folder and Search Options*.



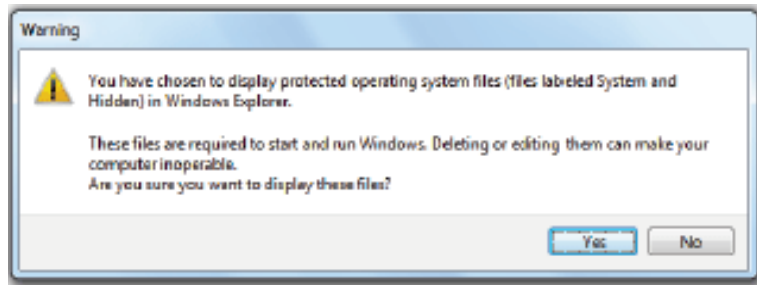
Gambar 4.7. Folder and Search Options

2. Pada tab view, *cek Show Hidden Files, Folders, and Drives* dan hilangkan *cek Hide Protected Operating System Files*.



Gambar 4.8. Folder Options View

3. Saat ditanya, klik Yes. Klik Ok.

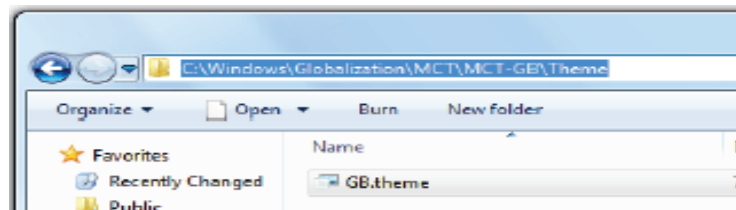


Gambar 4.9. Folder Options Warning

4. Navigasi ke %systemroot%\Globalization\MCT\

Gambar 4.10. Windows MCT

5. Pilih sebuah wilayah dengan membuka foldernya dan double klik pada file tema untuk mengaktifkannya



Gambar 4.10. Windows MCT Theme

6. Sekarang anda bisa menggunakan tema daerah "tersembunyi" windows 7.



Gambar 4.11. Tema Regional Inggris

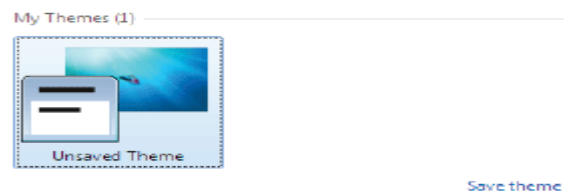
D. Menyimpan Setting Sebagai Tema

Setelah anda puas dengan penampilan desktop windows, anda bisa menyimpan settingnya sebagai sebuah tema. Sebuah tema menyatukan setting-setting berikut ini :

1. Pilihan warna dan penampilan.
2. Skema warna
3. Skema suara
4. Skema pointer mouse
5. Setting penampilan lanjutan
6. Pilihan Screensaver.

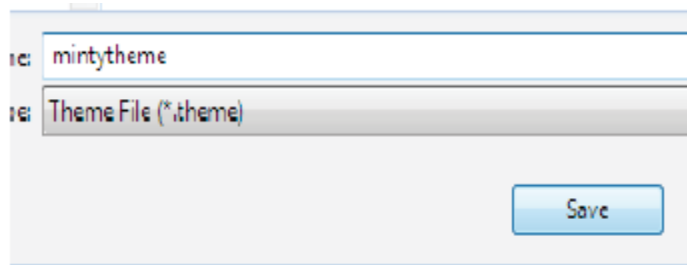
Semua setting tersebut khusus untuk akun anda, jadi hal yang lain seperti resolusi layar, yang merupakan setting umum, perlu diubah secara manual. Untuk menyimpan setting sebagai sebuah tema langkahnya adalah :

1. Klik kanan pada *desktop*, dan klik *Personalize*.
2. Klik *Save Theme*.



Gambar 4.12. Save Thema

3. Beri tema sebuah nama



Gambar 4.13. Memberi Nama Tema

E. Memilih Screensaver

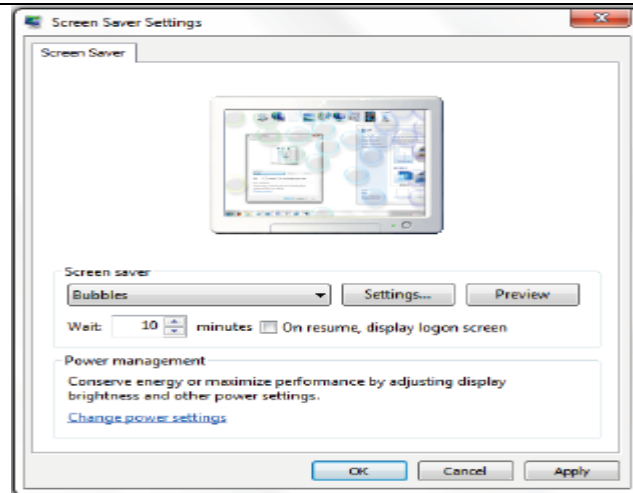
Untuk mengubah screensaver :

1. Klik kanan pada desktop dan klik Personalize.
2. Klik Screen Saver



Gambar 4.14. Screen Saver Buttons

3. Pilih screensaver dari daftar (download screensaver).



Gambar 4.14. Screen Saver Windows

4. Klik settings dan tentukan opsi yang diinginkan untuk screensaver.

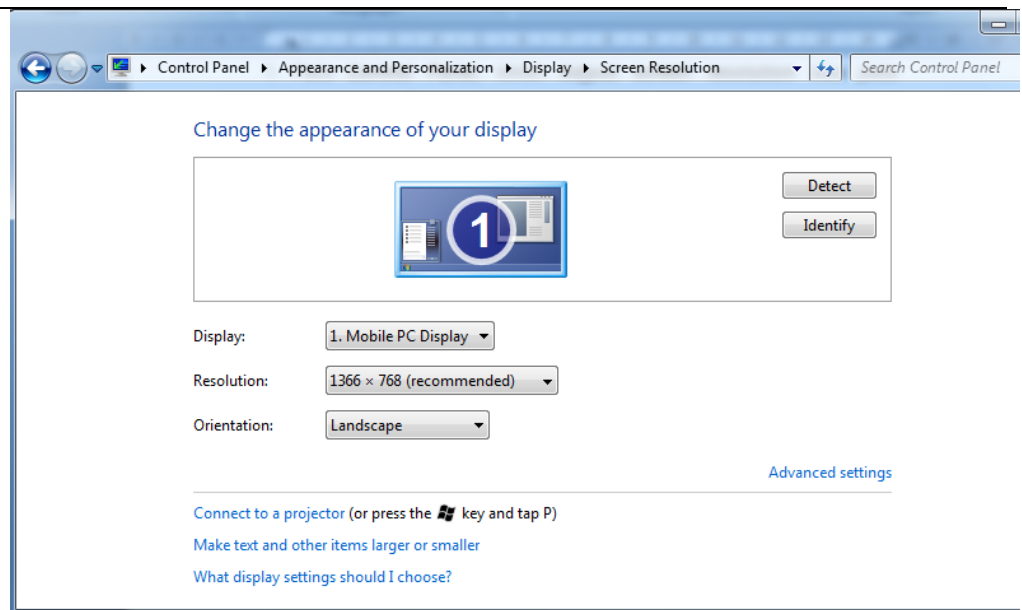
F. Mengatur Setting Monitor

Sesuai dengan namanya -Windows seven salah satu kelebihanannya adalah mengadopsi teknologi mutakhir dari layar monitor dan pendukungnya. Kualitas dan canggihnya teknologi layar monitor dan prosesor grafik dapat diterapkan pada seven.

Jika hardware yang anda gunakan memadai, Seven menyediakan fasilitas Windows Seven Aero yang mempunyai banyak fasilitas tampilan tambahan, antara lain tampilan jendela 3D serta tampilan yang lebih halus dan stabil.

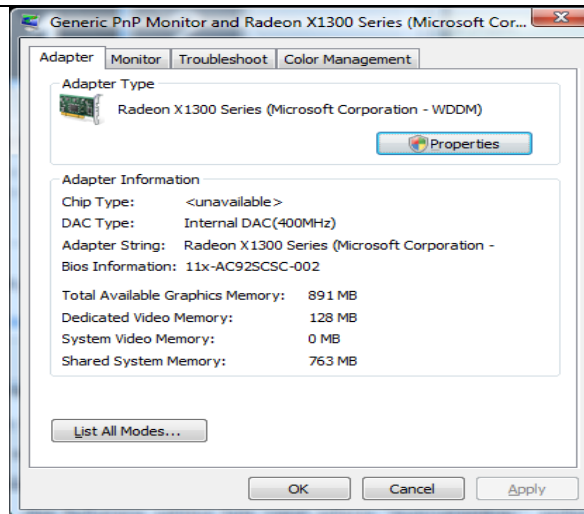
Untuk bagian ini, kita hanya akan membahas pengaturan setting monitor dalam hal resolusi (kerapatan) gambar dan kadalaman warna. Untuk mengatur setting monitor, lakukanlah langkah-langkah berikut ini.

1. Pada **Control Panel**, kliklah **Adjust screen resolution** atau pada **Appearance Personalization** klik **Display** sehingga muncul kotak dialog **Display Settings**.



Gambar 4.15 Kotak dialog Display Seting

2. Pilihlah **Resolution**. Perhatikan bahwa makin besar resolusi (kepadatan) makin halus tampilan layar, tetapi harus didukung oleh kartu display dan monitornya. Jika monitor tidak mempunyai kemampuan menampilkan resolusi yang terlalu tinggi -meskipun kartu display-nya mendukung- maka layar tidak akan menampilkan apa-apa.
3. Anda dapat mengklik tombol **Advanced Settings** sehingga muncul jendela pengaturan display (monitor) yang lebih lengkap, termasuk pengaturan kartu display, driver, dan lain-lainnya.

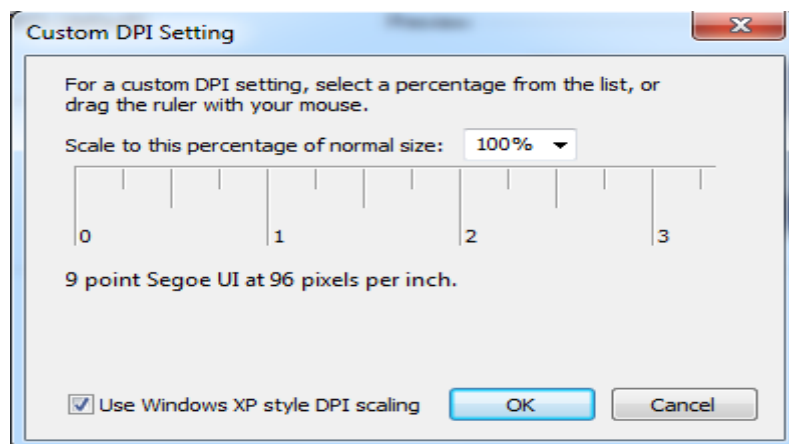


Gambar 4.16 Pengaturan Display dalam Advance Setting

G. Mengatur Ukuran Font

Tampilan font di layar monitor dapat di atur dengan melakukan langkah-langkah berikut ini.

1. Klik kanan pada area kosong dalam desktop lalu pilih **Personalize** sehingga tampil kotak dialog **Personalization**.
2. Klik Display, lalu pada **Aset Custom Text Size DPI** sehingga muncul tampilan seperti berikut ini.



Gambar 4.17 Mengatur Skala Font

3. Pilihlah skala persentase yang diinginkan untuk menentukan ukuran font. Perhatikan bahwa makin kecil font, maka makin banyak informasi yang dapat ditampilkan di layar, tetapi tentu saja jika resolusi layar kurang memadai dan kemampuan mata kita menurun, maka karakter-karakter yang terlalu kecil menjadi tidak terbaca sehingga diperlukan pengaturan font supaya karakter menjadi terbaca.
4. Klik **OK** kemudian anda harus me-restart Seven supaya setting diterapkan.

H. Setting Regional

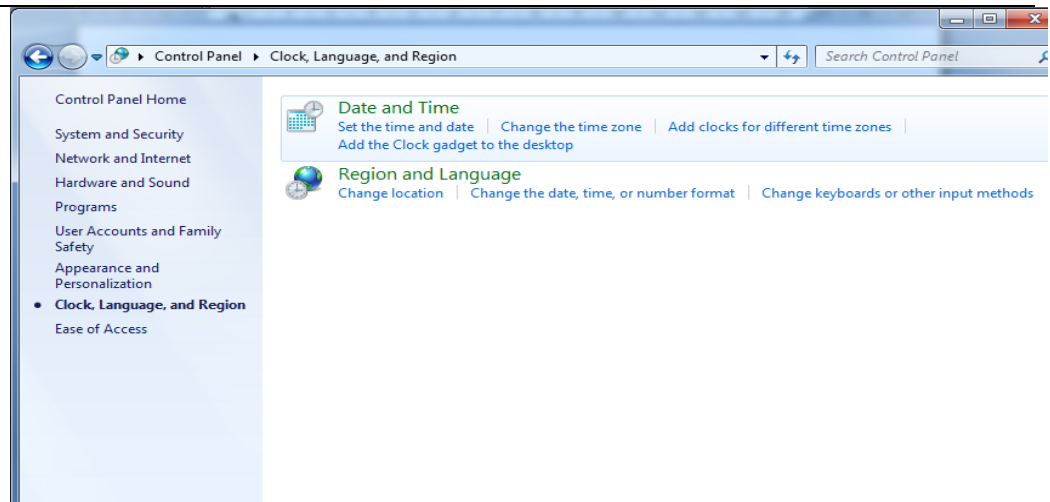
Setting regional adalah beberapa tatanan yang berlaku pada daerah-daerah tertentu. Program-program aplikasi yang nanti berjalan di atas Seven, akan mempergunakan setting regional Seven dalam mengolah dan menata beberapa hal, misalnya setting mata uang, setting tanggal, setting angka, dan beberapa lainnya.

Sebagai contoh, setting tanggal untuk Amerika adalah **mm/dd/yy** sedangkan untuk Indonesia adalah **dd/mm/yy**. Nah, supaya pengolahan dan penampilan data tanggal sesuai untuk daerah (regional) tertentu, maka kita dapat mengatur setting regional Seven.

Untuk mengatur setting regional, lakukanlah langkah-langkah berikut ini.

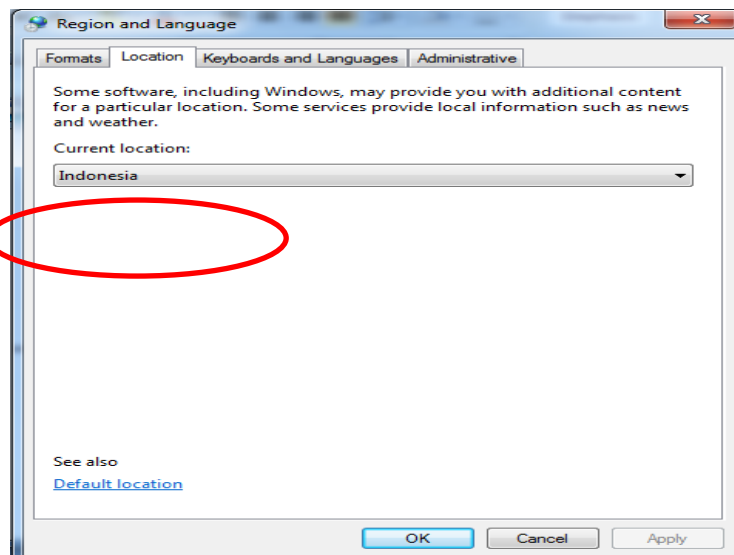
1. Jika setting Start Menu untuk memanggil Control Panel masih berupa menampilkan folder Control Panel, maka anda harus memilih **Start > Control Panel** lalu mengklik **Clock, Language, and Region**.

Selanjutnya akan muncul kotak dialog **Regional and Language Options**.



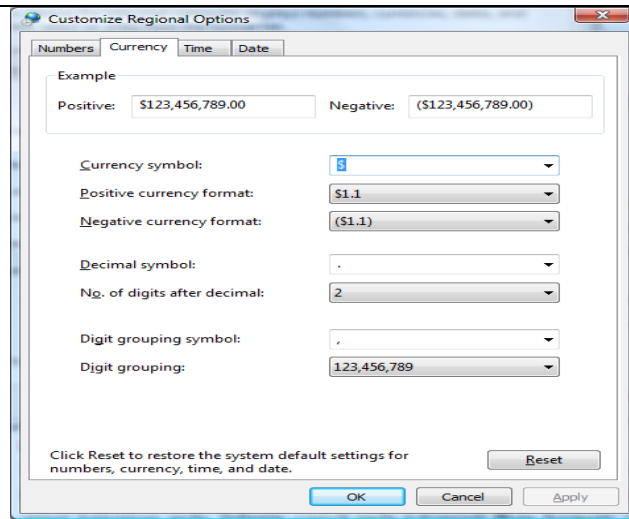
Gambar 4.18 Mengubah setting regional

2. Klik pada tab **change location**, kemudian kliklah kotak pilih **Current Format** lalu pilih negara yang sesuai, misalnya **Indonesian**.



Gambar 4.19 Pilihan-pilihan setting regional

3. Untuk pengaturan angka klik Additional Setting pada tab Format, lalu lakukan pengaturan angka, mata uang, waktu dan tanggal

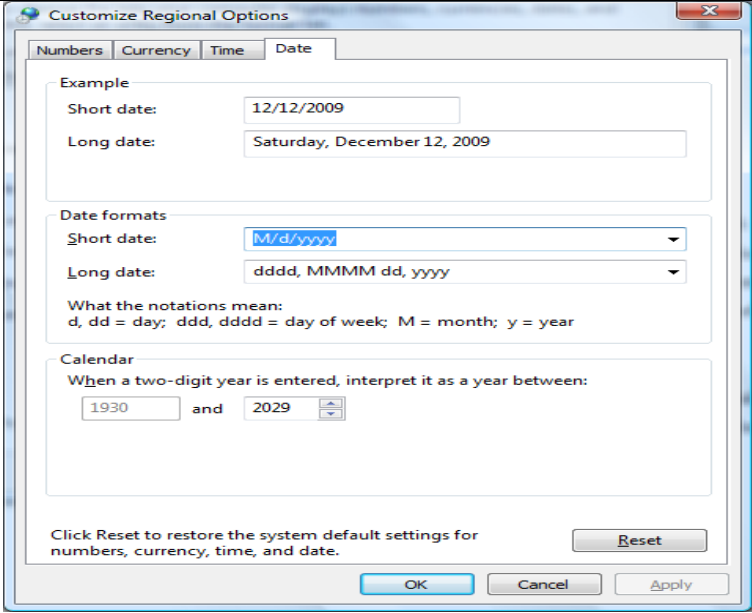


Gambar 4.20. Seting regional mata uang

4. Untuk mengatur setting regional yang berkaitan dengan waktu, klik pada tab **Time** sehingga muncul tampilan seperti berikut ini. Selanjutnya tentukan setting sesuai keinginan anda.

Gambar 4.21. Setting regional waktu

5. Untuk mengatur setting regional yang berkaitan dengan tanggal, klik pada tab **Date** sehingga muncul tampilan seperti berikut ini. Selanjutnya tentukan setting sesuai keinginan anda. Sebagai contoh pada kelompok **Date formats**, anda dapat mengubah isian **Short date format** menjadi **dd/MM/yyyy** dibanding sebelumnya **dd/MM/yyyy**.



Gambar 4.22. Setting regional tanggal

6. Klik **Apply** untuk menerapkan pengaturan setting tapi tetap berada dalam kotak dialog **Customize Regional Options**, atau klik **OK** untuk menerapkan setting regional dan keluar dari kotak dialog.